



Горнодобывающая промышленность и транспортировка сыпучих материалов

CONDUCTIX
wampfler

© DELACHAUX GROUP



PIT STACKER
8-22-02

Кондактикс-Вампфлер – мировой лидер в производстве систем передачи энергии и данных

Кто мы?

Кондактикс-Вампфлер мировой лидер в производстве систем передачи энергии и данных для оборудования горнодобывающей промышленности, транспортировки сыпучих материалов, металлургии, шельфовых месторождений, общего машиностроения, интралогистики.

Наша миссия

Кондактикс-Вампфлер берет на себя решение важной и сложной задачи: обеспечение бесперебойной работы механизмов 24 часа в день / 7 дней в неделю / 365 дней в году, основываясь на более чем 80-летнем опыте в горнодобывающей промышленности и транспортировке сыпучих материалов

Наша продукция

Барабаны, подвесные системы, кабеленесущие цепи для суровых и тяжёлых условий эксплуатации. Также мы предлагаем системы шинопроводов, кольцевые токосъёмники, системы управления. Наша продукция проходит строгий технический контроль и соответствует мировым стандартам качества.

Системы разрабатываются с учётом эксплуатации в суровых условиях добычи полезных ископаемых, хранения сыпучих материалов.

Система менеджмента качества ISO9001:2008

Мировой опыт - Местные дствительства

Кондактикс-Вампфлер имеет международные представительства более чем в 80 странах мира, обеспечивая поддержку, разработку оптимальных решений, монтаж оборудования и послепродажную поддержку.



Перегрузочно-усреднительное оборудование

стр 6

Портальные стекеры, Траверы

стр 8

Конвейеры со сбрасывателями, мобильные загрузочные бункеры

стр 10

Судовые погрузчики/разгрузчики,

стр 12

Мобильная горнодобывающая техника

стр 14

Процессинговые краны для электролизного производства

стр 16

Зоны обслуживания

стр 18



Продукция Кондактикс-Вампфлер создана для работы в сложных условиях

Приводные барабаны

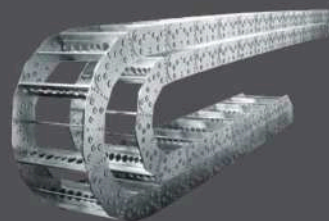
Для кабелей и шлангов



Системы устойчивых к коррозии

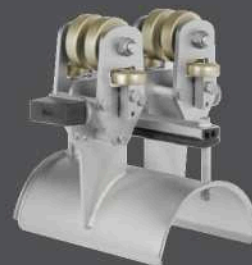
троллейных шинопроводов

Для процессинговых и обслуживающих кранов



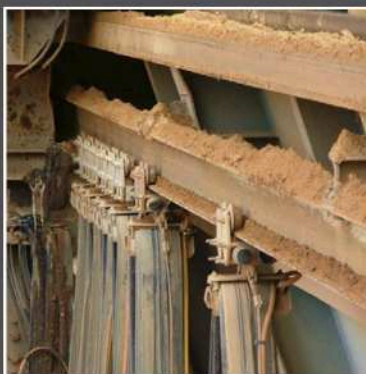
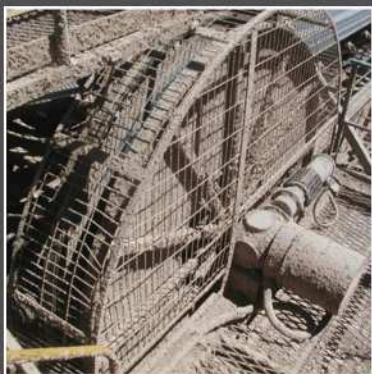
Кабеленесущие цепи (Траковый токоподвод)

Для кабелей и шлангов



Подвесные системы

Для кабелей и шлангов



Перегрузочно-усреднительное оборудование

Контактикс-Вампфлер

Наше оборудование устанавливается на складах навалочных и насыпных грузов по всему миру: на рудниках, в портах, ГОКах или ТЭЦ. Мы снабжаем электроэнергией все типы перегрузочно-усреднительного оборудования:

- Мостовые выгрузатели
- Роторные укладчики-заборщики
- Радиальные штабелеукладчики
- Штабелеукладчики
- Укладчики
- Специальные машины для перевалки сыпучих материалов

Кабеленесущие цепи (траковый токоподвод)

Для движущихся машин, мы можем предложить кабеленесущие цепи для горизонтального, вертикального или кругового применения, чтобы организовать силовые кабели, кабели управления, шланги.

Приводные Кабельные Барабаны

Мы изготавливаем и поставляем кабельные барабаны с магнитной муфтой или с частотно регулируемым приводом, обеспечивающих длину перемещения до 4000 метров. Эти особенности позволяют использовать наши барабаны в тяжёлых, пыльных и загрязнённых условиях. Так же мы поставляем барабаны в исполнении для опасных зон.

Исполнение катушек:

- Моноспиральные
- Рядной намотки
- Свободной намотки

Подвесные кабельные системы

Прочные и надёжные подвесные кабельные системы доступны во множестве конфигураций. Эти системы идеальны для прямых участков или в замкнутом исполнении для вращающихся машин. Могут поставляться в предсобранном виде



Барабан рядной намотки на стакере-реклемере, Австралия



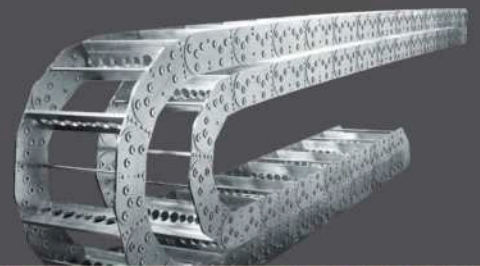
Приводной барабан на стакере-реклемере, США



Барабан рядной намотки на стакере-реклемере, США



Приводной кабельный барабан на Стакере, Чехия



Подвесная кабельная система
на Стакере/Реклеймере, Австралия



Приводной кабельный
барaban, Австралия



Приводной кабельный барaban
На Стакере/Реклеймере, Тайланд

Портальные укладчики, траверсы

Контактикс-Вампфлер

поставляет системы передачи энергии и данных, обеспечивающих бесперебойную работу оборудования по перевалке сыпучих материалов, в самых загруженных портах и складских терминалах мира. Мы изготавливаем системы для:

- Портальных стакеров
- Траверсных стакеров
- Роторных укладчиков
- Козловых укладчиков
- Мостовых реклеймеров

и т.д.

Приводные кабельные барабаны

Для большой длины перемещения мы поставляем мощные и надежные кабельные барабаны с магнитной муфтой или с ЧРП. Модульная компоновка барабанов позволяет им работать в сложных и запыленных условиях, в опасных средах.

Конфигурации катушки барабана:

- Моноспиральные
- Рядной намотки

Подвесные кабельные системы

Прочные и надежные подвесные кабельные системы представлены в разнообразных конфигурациях. Эти системы идеальны для прямых пролетов, а так же изогнутых траекторий вращающихся машин. Чтобы сократить время сборки и предотвратить возможные ошибки при сборке оборудования на месте, подвесные системы могут поставляться в предсобранном виде.

Кабеленесущие цепи

Для движущихся машин, мы предлагаем кабеленесущие цепи (траковые токоподводы) в боковой или кольцевых конфигурациях для надежной организации и сохранения шлангов и кабеля.



Приводной кабельный барабан на портальном реклеймере, Аргентина



Приводной кабельный барабан на портальном стакере, Россия



Подвесная система на мостовом перегружателе, Австралия



Приводной кабельный барабан на мостовом реклеймере, США

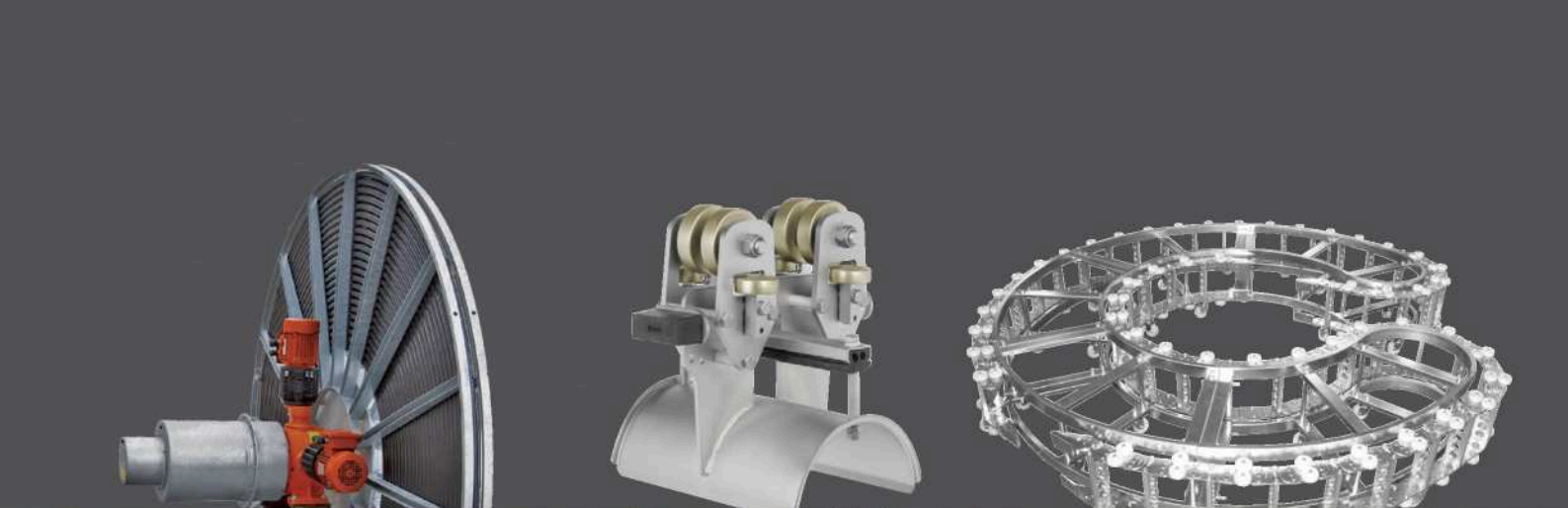


Photo: Bernard S. Jansen



Приводные кабельные барабаны на радиальном стакере, Великобритания



Подвесная система на порталном стакере, Австралия



Подвесная система на круглом мостовом реclaimerе, США

Конвейеры со сбрасывателями, мобильные загрузочные бункеры и грейферы

Кондактикс-Вампфлер

обеспечивает перемещение сыпучих грузов с помощью систем передачи энергии, разработанных для запитки всех типов конвейеров со сбрасывателями и мобильных загрузочных бункеров.

Приводные кабельные барабаны

Для прямолинейных участков мы поставляем прочные барабаны с магнитной муфтой, способные работать в сложных условиях эксплуатации

Конфигурации катушек:

- Моноспиральные
- Рядной намотки
- Свободной намотки

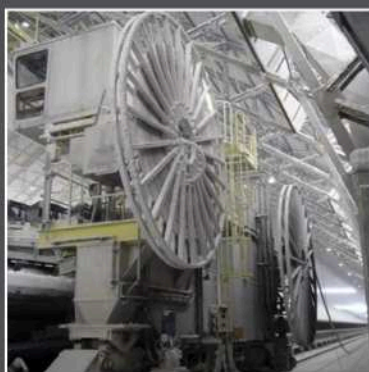
Подвесные кабельные системы

Для коротких систем и большого количества кабеля мы предлагаем использовать подвесные систем. Эти системы применяются в прямых пролётах, а также изогнутых траекторий вращающихся машин. В дополнение к подвесным системам для двутавра, мы предлагаем тележки работающие по ромбовидному профилю

Чтобы сократить время сборки и предотвратить возможные ошибки при сборке оборудования на месте, подвесные системы могут поставляться в предсобранном виде.



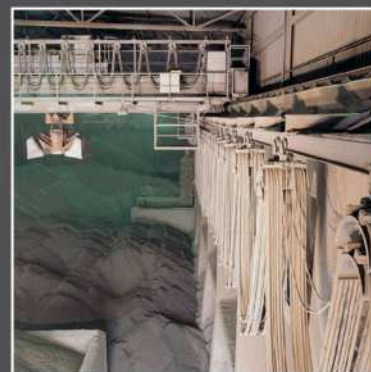
Приводной кабельный барабан на конвейере со сбрасывателем, Венесуэла



Приводной и шланговый барабаны на конвейере со сбрасывателем, Венесуэла



Подвесная система на конвейере со сбрасывателем, Венесуэла



Подвесная система на грейферном кране, Германия



Приводной кабельный барабан на сбрасывателе, Чили



Подвесная система на конвейере, Чили



Подвесная система на мобильной загрузателе, Чили

Судовые погрузчики/разгрузчики, Вагонопрокидыватели

Контактикс-Вампфлер

поставляет системы передачи энергии и данных, обеспечивающих бесперебойную работу оборудования по перевалке сыпучих материалов, в самых загруженных портах и складских терминалах мира. Наше оборудование устанавливается на:

- Судовые загрузчики
- Судовые разгрузчики
- Мостовые загрузчики
- Баржевый разгрузчики
- Причальные
стакеры/реклееры

Так же мы поставляем подвесные кабельные системы для вагонопрокидывателей.

Приводные кабельные барабаны

Для больших расстояний перемещения мы поставляем прочные барабаны с магнитной муфтой, которые устойчивы к влажной и неблагоприятной среде. Так же мы изготавливаем барабаны с системой управления с ЧРП.

Подвесные кабельные системы

Подвесные системы применяются в прямых пролётах, а также в изогнутых траекториях вращающихся машин. Подвесные системы отлично подходят для вагонопрокидывателей. Чтобы сократить время сборки и предотвратить возможные ошибки при сборке оборудования на месте, подвесные системы могут поставляться в предсобранном виде



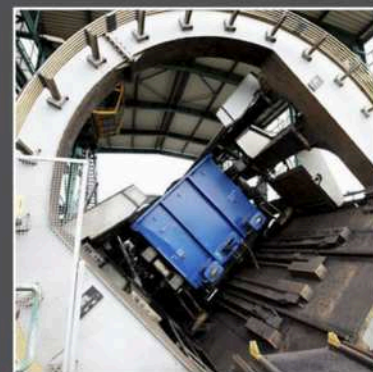
Приводной кабельный барабан на судовом разгрузчике, Германия



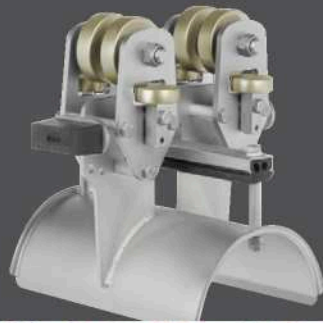
Подвесная система на вагонопрокидывателе, Китай



Приводной кабельный барабан на корабельном разгрузчике, Франция



Тросовый шинный провод на вагонопрокидывателе, Австралия



Подвесная система на вагонопродувателе, Австралия



Приводной кабельный барабан на корабельном разгрузчике, Корея



Приводной кабельный барабан на корабельном загрузчике CLIA

Мобильная горнодобывающая техника

Кондактикс-Вампфлер

Поддерживает работу открытых выработок и подземных шахт, обеспечивающих бесперебойную работу оборудования и передачу энергии, данных. Наше оборудование разработано для работы при высоких нагрузках и в суровых условиях эксплуатации. Мы поставляем системы передачи энергии для следующих машин:

Приводные кабельные барабаны для

- Электрических экскаваторов
- Мобильных буровых станков
- Драглайнов

Кабельные барабаны и кабеленесущие цепи для:

- Машины для торкретирования
- Машины для анкерования
- Туннелепроходческие машины

Кольцевые токосъёмники:

Используются в:

- Электрических экскаваторах
- Ротационных реclaimerах
- Кабельных барабанах

Мы изготавливаем кольцевые токосъёмники для кабельных барабанов, а также можем поставить токосъёмники в качестве замены на барабаны других производителей.



Кольцевой токосъёмник на карьерном экскаваторе, Канада



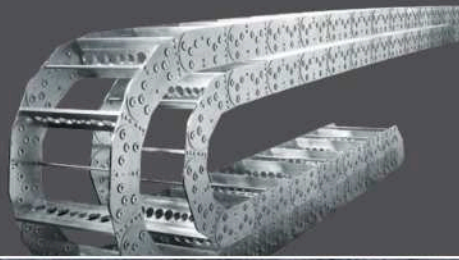
Приводной кабельный барабан на буровом станке, США



Кольцевой токосъёмник на электрическом экскаваторе Чили



Приводной кабельный барабан на буровом станке, Чили



Приводной кабельный барабан на туннелепроходческой машине, Индия



Приводной шланговый барабан на машине для торкретирования, Испания



Приводной кабельный барабан на Роторном Экскаваторе, Германия

Процессинговые краны электролизного производства

Кондактикс-Вампфлер

предлагает системы токоподвода специально разработанные для процессинговых кранов электролитического производства, работающих в среде с высокой коррозионностью. Вы можете быть уверены в надёжной работе систем троллейных шинопроводов и подвесных кабельных систем Кондактикс-Вампфлер даже в самых сложных условиях эксплуатации.



- Допустимая сила тока от 500А до 1500А и больше
- Изолирующие кожухи для стандартных, средних и высокотемпературных применений

Троллейные шинопроводы Nevi-Bar

Уникальная антикоррозийная защита "Dura-Coat" для шинопроводов Nevi-bar увеличивает срок службы алюминиевых компонентов системы. Это керамическое покрытие устойчиво ко всем типам коррозии, присутствующим на электролизном производстве.

Особенности систем Nevi-bar

- V-образный контактный рельс для лучшей проводимости
- Прочная конструкция для большей надёжности

Подвесные кабельные системы

Надёжные и приспособленные для тяжёлых условий подвесные кабельные системы доступны во множестве конфигураций. Эти системы идеально подходят для организации силовых и сигнальных кабелей мостовых кранов.

Они могут быть изготовлены как из гальванизированной, так и из нержавеющей стали.

Подвесные системы могут поставляться в предсобранном виде.



Троллейный шинопровод и подвесная система на процессинговом кране, Чили



Подвесная система на процессинговом кране электролитического производства, Перу



Подвесная система на процессинговом кране электролитического производства, Чили



Троллейные шинопроводы с защитой "Dura Coat" на процессинговом кране электролитического производства, Чили



“Троллейные шинопроводы с защитой Dura Coat” на процессинговом кране электролитического производства, Чили



Троллейные шинопроводы с защитой “Dura Coat” на процессинговом кране электролитического производства, Чили



Готовые листы меди

Зоны обслуживания

Контактис-Вампфлер

Горнодобывающая техника, работающая в тяжёлых условиях, должна содержаться в идеальном состоянии. Чтобы помочь вам добиться этого, мы предлагаем большой выбор систем электроснабжения кранов, оборудование для передачи энергии и компоненты систем управления кранов.

Троллейные шинопроводы

Мы являемся крупнейшим производителем троллейных шинопроводов в мире. Мощность шинопроводов от 100А до 1500А и более — что позволит запитать любой кран.

Подвесные кабельные системы

Прочные и надёжные подвесные кабельные системы доступны во множестве конфигураций. Системы превосходно работают для силовых и контрольных кабелей для всех типов кранов.

Кабельные барабаны

Если вам нужен пружинный кабельный барабан для опускаемых ламп, переносных розеток или для питания движущихся машин, мы готовы предложить Вам оптимальные решения.

Подвесные пульты и дистанционное управление

Контактис-Вампфлер предлагает надёжные, эргономичные подвесные кнопочные пульты, а так же системы дистанционного управления для кранов.



Шинопровод и подвесная система на общепромышленном кране, Колумбия



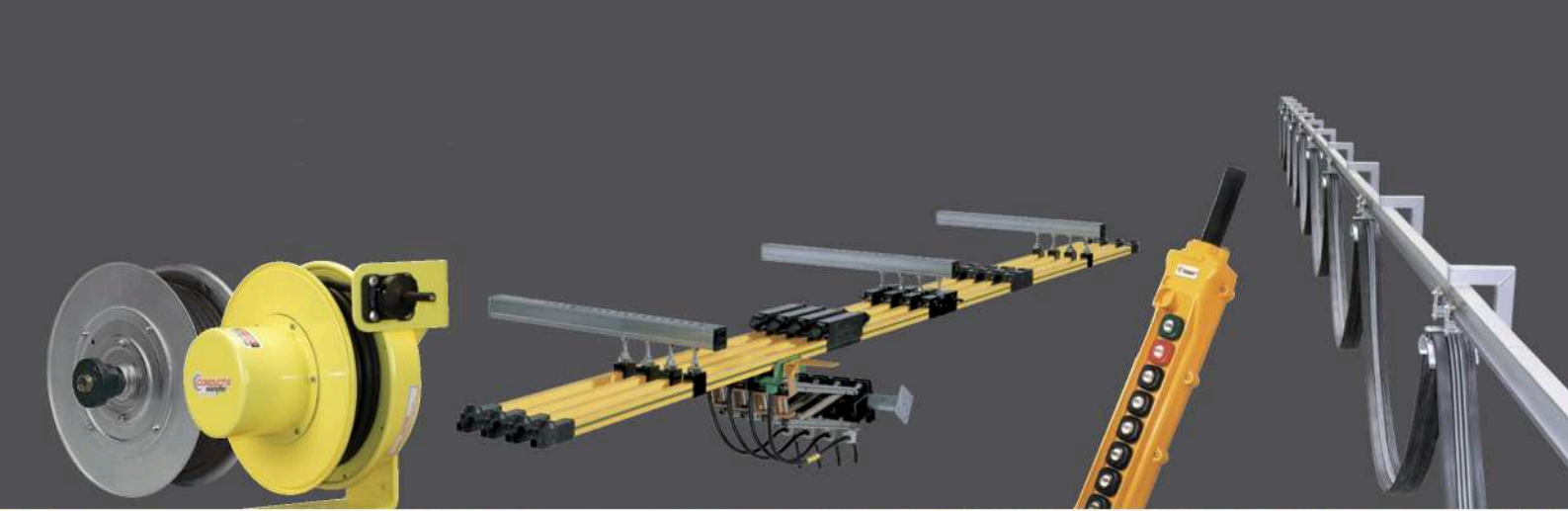
Шинопровод на обслуживающем кране, Китай



Кнопочный пульт управления краном, Австралия



Пульт дистанционного управления краном, Сальвадор



Шинопроводы
на общепромышленном кране, США



Подвесная система
на промышленном кране, США



Подвесная система
на общепромышленном кране, Чехия

Компании из сферы горной добычи и перевалки сыпучих материалов, с которыми мы плодотворно сотрудничаем:

Производители оборудования и проектировщик и:

- Atlas Copco
- Bechtel
- Caterpillar/ Bucyrus International
- FAM
- FLSmidth
- Fluor
- Hatch
- Joy Global/P&H Mining
- Kinder Morgan
- Konecranes
- Metso Minerals
- Richmond Engineering Works
- River Consulting
- Sandvik
- Sinclair Knight Mertz
- Tenova TAKRAF
- ThyssenKrupp
- WorleyParsons
- ZPMC

Операторы:

- Alcoa
- Arch Minerals
- BHP Billiton
- Drummond Coal

- Fortescue Metals Group
- Kennecott Copper
- Phelps Dodge
- Rheinbraun
- Rio Tinto
- Ruhrkohle AG
- Southern Peru Copper
- Sunco
- US Borax
- Xstrata

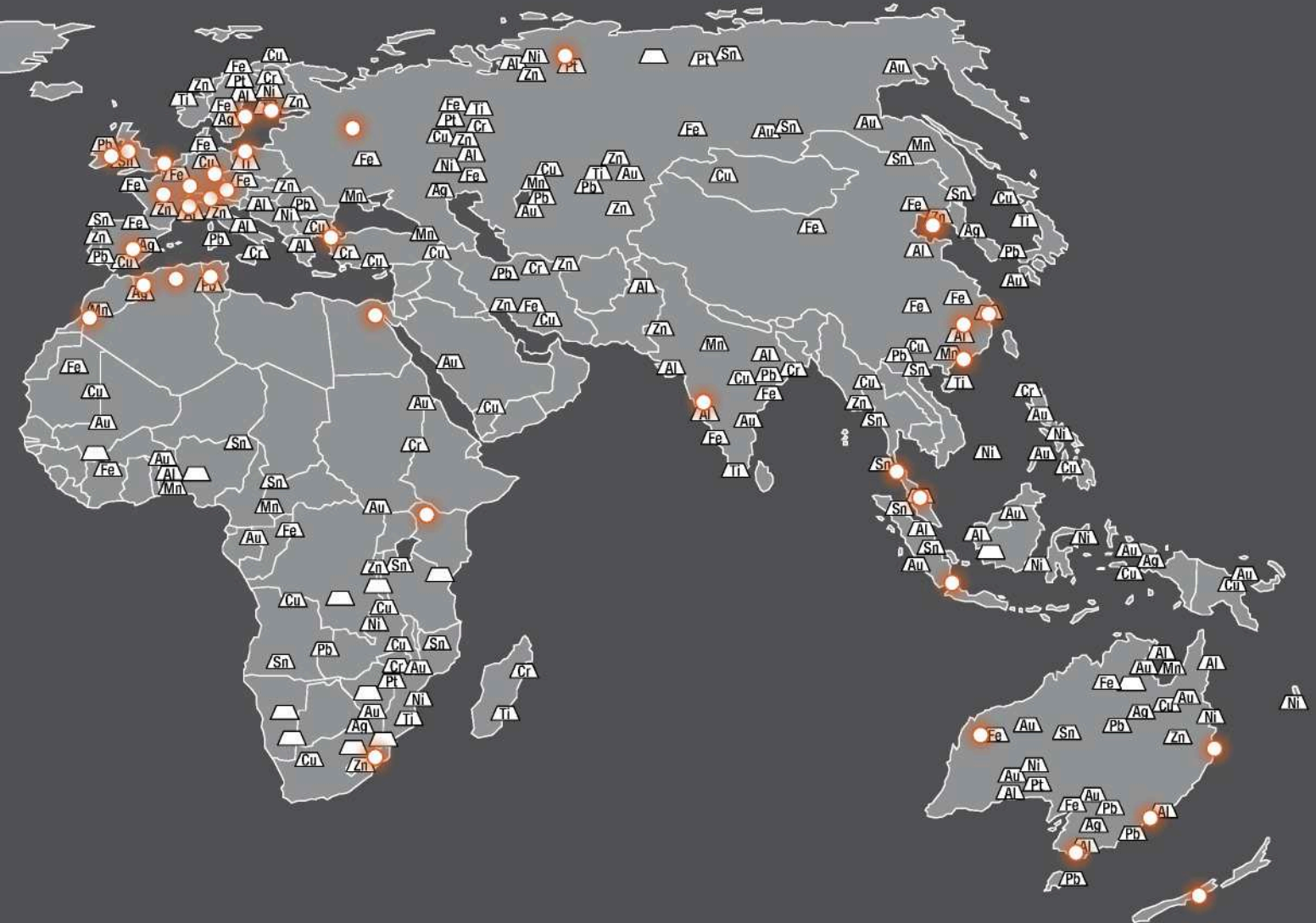
Некоторые ГОКи с которыми мы сотрудничаем:

- Antamina
- Cerro Colorado
- Collahuasi
- Cuajone
- El Abra
- El Tesoro
- Escondida
- Las Bambas
- Los Pelambres
- Michilla
- Quebrada Blanca
- Spence
- Tintaya
- Toquepala
- Zaldivar



... на расстоянии одного звонка

Мы работаем с компаниями из сферы горной добычи и перевалки сыпучих материалов по всему миру



● **Офисы и представительства Кондактикс Вампфлер**

Контакты вы найдёте на:

www.conductix.com

Al Бокситы

Cr Хром

Cu Медь

▲ Алмазы

Au Золото

Fe Железо

Pb Свинец

Mn Марганец

Ni Никель

Pt Платина

Ag Серебро

Sn Олово

Ti Титан

Zn Цинк



Клиентское обслуживание, на которое Вы можете положиться!

Вместе с нашей командой экспертов возможно всё: от разработки проекта с нуля до долгосрочных проектов.

Чем сложнее ваша система, тем выше Ваши ожидания о сроке службы и надёжности оборудования и тем больше поводов воспользоваться преимуществами нашего послепродажного обслуживания.

Когда вам необходим сервис – вы можете не сомневаться в Кондактикс-Вампфлер!

Комплексное решение

Как комплексный поставщик, Кондактикс-Вампфлер предлагает вам полноценные системные решения, что включает в себя поставку всех необходимых для реализации проекта компонентов.

Квалифицированное

консультирование, разработка проекта всей системы, выбор правильных компонентов, оптимизация аксессуаров, логистика и пуск-наладку в месте эксплуатации – важнейшие элементы бизнеса Кондактикс-Вампфлер.

Планирование и разработка

- Описание применения
- Выбор нужных компонентов для требуемой системы, оптимизированных под требования заказчика
- Выбор оптимального решения

Конечная сборка

- Шеф-монтаж, сборка, и установка на месте работ
- Полноценный монтаж нашими квалифицированными специалистами.

Сервисное соглашение

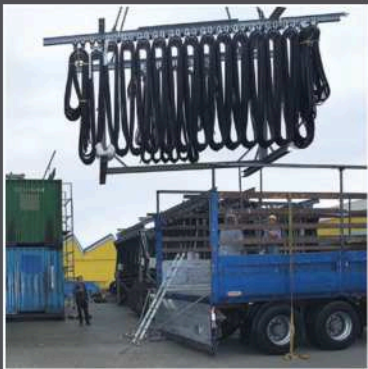
- Регулярное обслуживание и инспектирование для срока службы вашего оборудования, обеспечения долгосрочной высокой производительности.
- Все обслуживание проводится на месте установки оборудования при аварийных ситуациях.



10 причин использовать системы передачи энергии и данных Кондактикс-Вампфлер:

Кондактикс-Вампфлер:

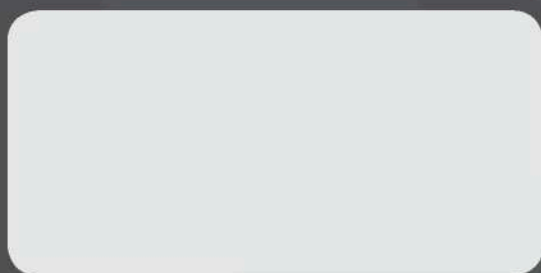
- Поставляет новейшие технические решения для электрификации горнодобывающей промышленности и сферы перевалки сыпучих материалов
- Оптимизирует существующие решения
- Предлагает уникальные решения для приводных барабанов
- Разрабатывает наилучшие решения
- Предлагает высочайшую надёжность и наименьшие эксплуатационные издержки систем
- Соответствует вашим требованиям и ожиданиям
- Выпускает продукцию по строжайшим отраслевым стандартам
- Обеспечивает небольшие сроки поставки и монтажа оборудования
- Предлагает послепродажную поддержку
- Более 80-ти лет опыта в горнодобывающей сфере, разработки ваших проектов!



www.conductix.ru

У **Кондактикс-Вампфлер** есть одна важнейшая миссия:
обеспечивать электроснабжение и передачу данных для вашего
оборудования 24 часа в день, 7 дней в неделю, 365 дней в году.

www.conductix.ru



 **CONDUCTIX**
wampfler
Ⓞ DELACHAUX GROUP